

中国国际货运航空有限公司

集装箱手册

2011.01.05

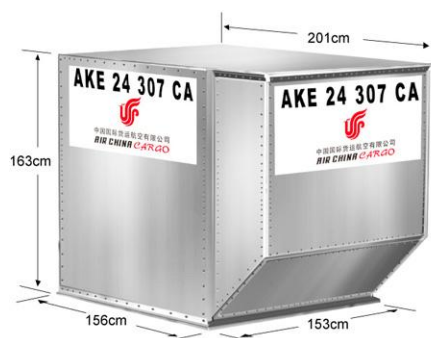
目录

AKE 集装箱.....	3
DPE 集装箱.....	4
ALF 集装箱.....	5
AMP 集装箱.....	6
DQF 集装箱.....	7
AMA 集装箱.....	8
HMJ 集装箱.....	9
PAG 集装箱.....	10
PRA 集装箱.....	11
PMC 集装箱.....	12
PGA 集装箱.....	13
FQA 集装箱.....	14
PLA , PLB , FLA 集装箱.....	15

修订记录

序号	修订/发布时间	修订章节/内容
1	2011年1月5日	AAP 型集装箱器改为 AMP 型集装箱器
2	2011年1月5日	PLA, PLB 集装箱板中新增 FLA

AKE 集装箱



IATA 代码	LD3
规格尺寸	156cm x 154cm x 163cm
可用容积	152 cu. ft, 4.3m ³
净 重	73 kg【布门】 / 100 kg【金属门】
最大毛重	1,588 kg
适用机型	B747、B747F、B747Combi、B767、B777, A330、A340 等机型下货舱

请按照正确方法装载。

DPE 集装箱



IATA 代码	LD2
规格尺寸	119cm x 153cm x 163cm
可用容积	3.4m ³
净 重	100 kg
最大毛重	1,225 kg
适用机型	B767 下货舱, B747、B777 下货舱有条件装载

请按照正确方法装载。

ALF 集装箱



IATA 代码	LD6
规格尺寸	318cm x 153cm x 163cm
可用容积	8.9 m ³
净 重	160 kg
最大毛重	3,175 kg
适用机型	B747、B747F、B747Combi、B777, A330、A340 等机型 下货舱

请按照正确方法装载。

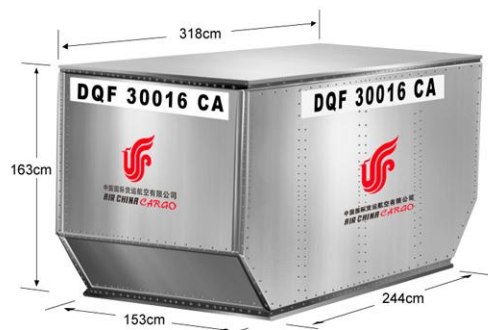
AMP 集装箱



IATA 代码	AM
规格尺寸	318cm x 244cm x 163cm
可用容积	11.5m ³
净 重	200 kg
最大毛重	6,804 kg
适用机型	B747、B747F、B747Combi、B767、B777, A330、A340 等机型下货舱 B747F、B747Combi 主货舱

请按照正确方法装载。

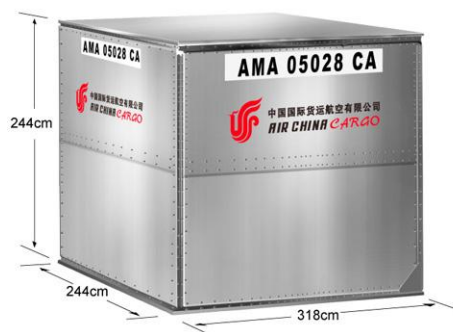
DQF 集装箱



IATA 代码	LD8
规格尺寸	244cm x 153cm x 163cm
可用容积	7.2 m ³
净 重	125 kg
最大毛重	2,449 kg
适用机型	B767 下货舱

请按照正确方法装载。

AMA 集装箱



IATA 代码	AM
规格尺寸	318cm x 244cm x 244cm
可用容积	17.5 m ³
净 重	379
最大毛重	6,804 kg
适用机型	B747F、B747Combi 主货舱

请按照正确方法装载。

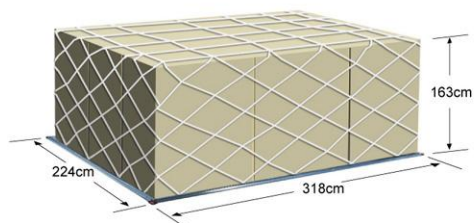
HMJ 集装箱



IATA 代码	HM
规格尺寸	318cm x 244cm x 235cm
可用容积	可装 3 匹马
净 重	805 kg
最大毛重	3,800 kg
适用机型	B747F、B747Combi 主货舱

请按照正确方法装载。

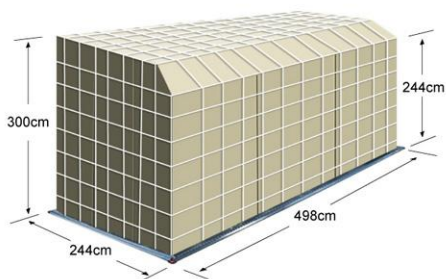
PAG 集装板



类 型	PA
规格尺寸	318cm x 224cm
净 重	120 kg
最大毛重	6,033 kg
适用机型	B747、B747F、B767、B777，A330、A340 等机型下货舱 B747F、B747Combi 主货舱、下货舱

请按照正确方法装载。

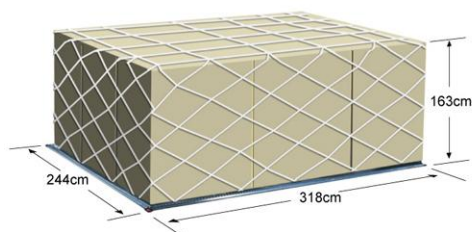
PRA 集装板



类 型	PR
规格尺寸	498cm x 244cm
净 重	400 kg
最大毛重	11,340 kg
适用机型	B747F、B747Combi 主货舱

请按照正确方法装载。

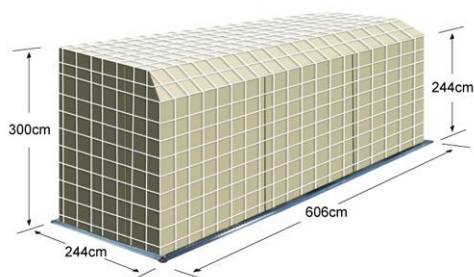
PMC 集装板



类 型	PM
规格尺寸	318cm x 244cm
净 重	135 kg
最大毛重	6,804 kg
适用机型	B747、B747F、B767、B777，A330、A340 等机型下货舱 B747F、B747Combi 主货舱、下货舱

请按照正确方法装载。

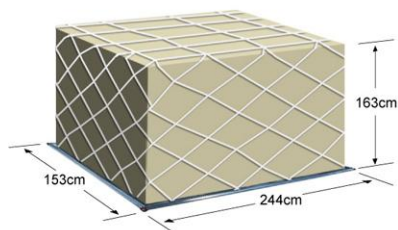
PGA 集装板



类 型	PG
规格尺寸	606cm x 244cm
净 重	500 kg
最大毛重	13,608 kg
适用机型	B747F、B747Combi 主货舱

请按照正确方法装载。

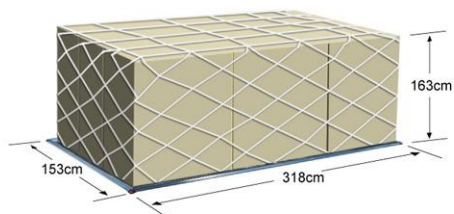
FQA 集装板



类 型	P8
规格尺寸	244cm x 153cm
净 重	60kg
最大毛重	2,449 kg
适用机型	B767 下货舱

请按照正确方法装载。

PLA , PLB , FLA 集装板



类 型	PL
规格尺寸	318cm x 153cm
净 重	68kg
最大毛重	3,175 kg
适用机型	B747、B747F、B747Combi、B777, A330、A340 等机型 下货舱

请按照正确方法装载。